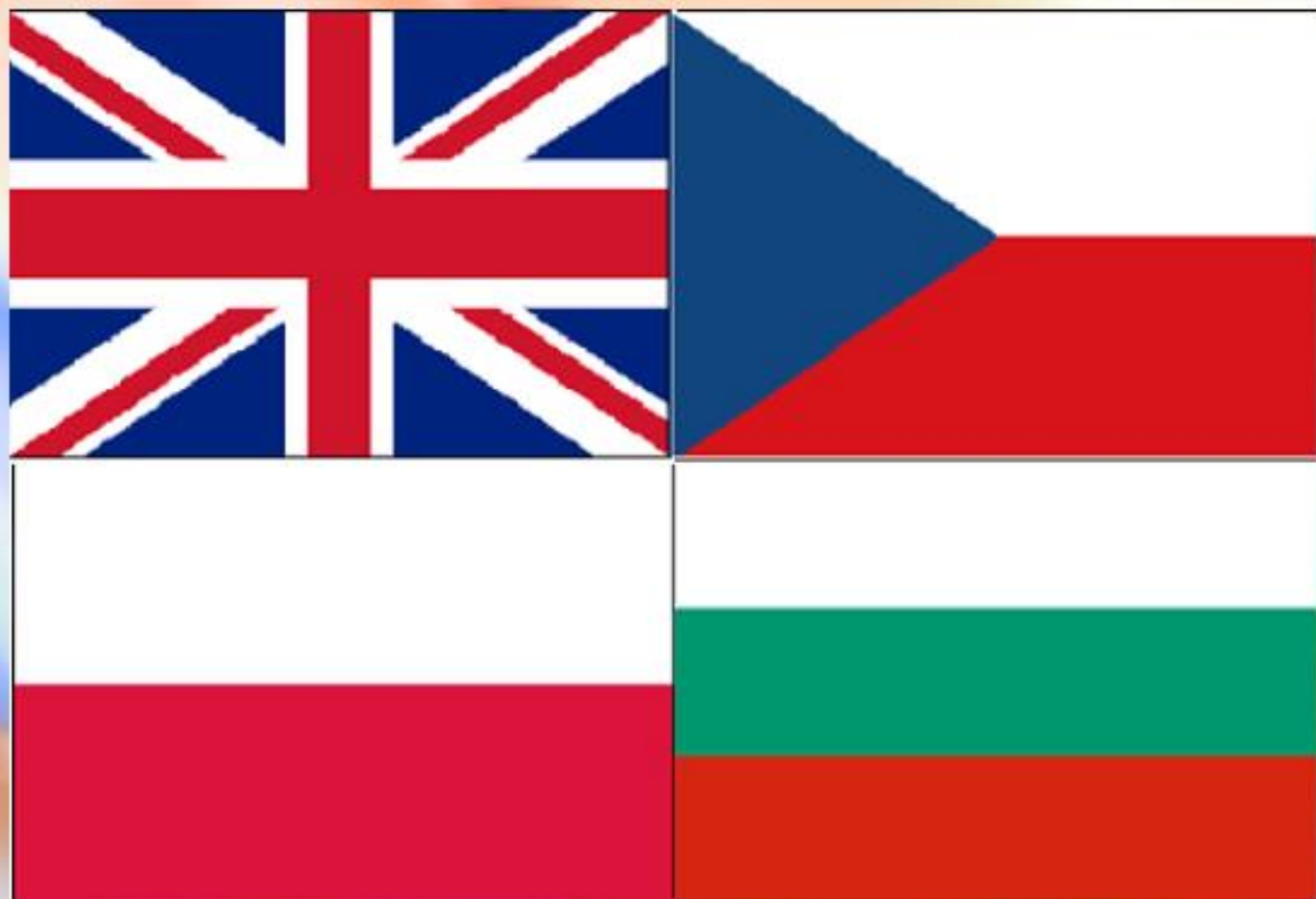


# M 11

Magazine of primary school Masarova



# Czech Republic

## *Basic information, History,...*

The Czech Republic/Česká republika/ was established on the 1<sup>st</sup> January 1993 by a division of Czechoslovakia. The Western neighbor is Germany, to the north there is Poland, eastward is placed Slovakia and the southern border is common with Austria. The Czech Republic is divided into three historic countries: Moravia, Bohemia and Silesia. A capital city is Prague. The Czech Republic is a member of OSN, EU, NATO, Visegrád group, Schengen area and many other organizations.

| Basic information |                                     |
|-------------------|-------------------------------------|
| Area              | 78 867 km <sup>2</sup>              |
| Population        | 10 532 770                          |
| Capital city      | Prague /Praha/                      |
| Highest point     | Sněžka (1602 m)                     |
| Official language | Czech                               |
| Religion          | 59% atheists,<br>27% Roman Catholic |
| State system      | Parliamentary republic              |
| Currency          | Czech crown (CZK)                   |
| President         | Václav Klaus                        |



### Short history

First documented state in the Czech Republic was Great Moravia, which existed in the second half of the ninth century. On the royal throne, Luxembourg and Jagiellons were replaced genera Premysl. In 1526 the Czech lands were incorporated into Austrian monarchy. That fact was changed in 1918 when the formative of independent Czechoslovakia was started. In 1939 there were German

occupation of the republic and a declaration of the Protectorate Bohemia and Moravia. In the year 1945 Czechoslovakia became independent again and in the year 1993 Czechoslovakia fell apart to today's Czech Republic and Slovakia.

### State symbols

The anthem is a song „Kde domov můj?“ that was composed by Frantisek Skroup and words were written by J. K. Tyl. Czech state colors are white, red and blue. National tree is a lime tree. A national flag and an emblem you can see on left.



The anthem is a song „Kde domov můj?“ that was composed by Frantisek Skroup and words were written by J. K. Tyl. Czech state colors are white, red and blue. National tree is a lime tree. A national flag and an emblem you can see on left.



### Bigest cities in Czech republic

|   |                     |
|---|---------------------|
| 1 | Prague<br>1 233 211 |
| 2 | Brno<br>405 337     |
| 3 | Ostrava<br>314 666  |
| 4 | Pilsen<br>173 932   |
| 5 | Liberec<br>105 240  |

## Czech territories

Czech was always divided into historical territories: Bohemia, Moravia and Silesia. In 1918 Czechoslovakia was created and divided in the following territories: Czech, Moravia, Slovakia and Carpathian Ruthenia. But the Czech Republic lost the Carpathian Ruthenia after the WW2. In 1948 a Communist Party of Czechoslovakia separated the state into districts. Districts were smaller. In 1992 Slovakia detached from the federation, but the districts still remained. The change started in 2000 and now the Czech Republic is spited up into 14 regions. This solution is just official, but people in the Czech Republic often use the historical names Czech and Moravia.



### List of regions

| Code | Name            | Capital city     |
|------|-----------------|------------------|
| A    | Praha           | Praha            |
| S    | Středočeský     | Praha            |
| C    | Jihočeský       | České Budějovice |
| P    | Plzeňský        | Plzeň            |
| K    | Karlovarský     | Karlovy Vary     |
| U    | Ústecký         | Ústí nad Labem   |
| L    | Liberecký       | Liberec          |
| H    | Královehradecký | Hradec Králové   |
| E    | Pardubický      | Pardubice        |
| J    | Vysočina        | Jihlava          |
| B    | Jihomoravský    | Brno             |
| M    | Olomoucký       | Olomouc          |
| T    | Moravskoslezský | Ostrava          |
| Z    | Zlínský         | Zlín             |

## **Most important dates of republic**

- 28. 10. 1918** – Formation of Czechoslovakia republic
- 29. 9. 1938** – München agreement – Germany grabbed Sudetland, Hungary, south Slovakia and Poland.
- 15. 3. 1939** – the occupation of Germany army, Protectorate of Bohemia and Moravia formation.
- 9. 5. 1945** – the End of the war in Protectorate and reintroduction of the republic.
- 25. 2. 1948** – The Communists got the power
- 21. 8. 1968** – the occupation of Czechoslovakia by the army called „friendly army“. In the occupation there is also involved Poland, Hungary and Bulgaria.
- 17. 11. 1989** – Velvet revolution – the end of the government of Communists.
- 1. 1. 1993** – Independence Slovakia and formation of the Czech republic.
- 12. 3. 1999** – Admission to NATO
- 1. 5. 2004** – Entrance to EU

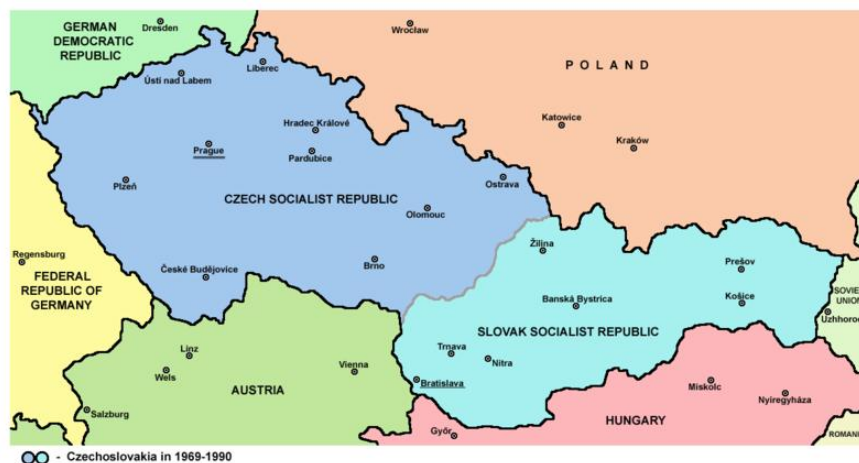
1920 - 1938



1938 - 1939



1961-1993





# People from moneys

Who is on paper money?



**100 Kč**

**Karel (Charle) IV. (1316 – 1378)**

The most important Czech king from the family of Lucemburk. He was the emperor of Rome and the Czech king. He decided to build a lot of important buildings, for example in Prague Charles bridge, or saint Vítus cathedral.



**1000 Kč**

**František Palacký (1798 – 1876)**

The Czech politician, historian and intellectual. He is a founder of modern history science. Together with B. Němcová they are important persons of “national revival”.



**200 Kč**

**Jan Amos Komenský (1592 – 1670)**

The Czech teacher and writer. People say about him, that he is „the Teacher of the nations“. He died in Amsterdam in exile.



**2000 Kč**

**Ema Destinová (1878 – 1930)**

The opera singer, she was one of the best opera singers in the world.



**500 Kč**

**Božena Němcová (1820 – 1862)**

The Czech famous writer. She wrote many national fairy tales and novels.



**5000 Kč**

**Tomáš Garrigue Masaryk (1850 – 1937)**

The first president of Czechoslovakia, a politician and a philosopher. He was one of the most important persons standing at the birth of the Czech state.

## Czech invents

In the Czech Republic was invented many things. There are normally things for example a lightning rod. The lightning rod was invented by a priest Prokop Diviš in the year 1754.



And a screw propeller. In a country that has no sea, there was invented the screw propeller. This invention was constructed by Josef Ressel.



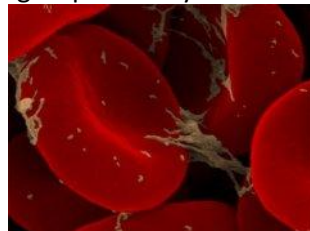
Or contact lenses by Otto Wichterle. The first machine for contact lenses was built from the children's construction set Merkur.



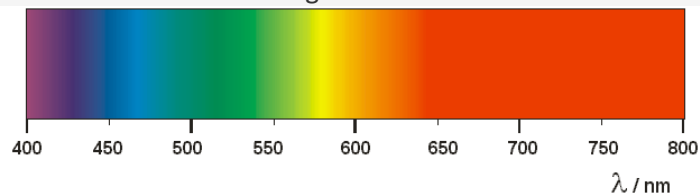
The plastic surgery is also a Czech invention and it was here in 1927.



From Czech hasn't just come inventions, but discoveries too. Jan Janský, MD, discovered the blood groups in the year 1907.



And a technology of color pictures was discovered by Karel Schnizel, but the war deprived him of the sight and work.



# **Brno**

## **Capital city of Moravia**

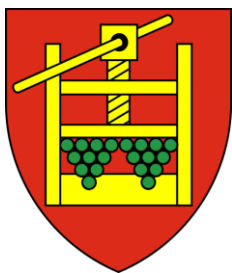


Brno is a capital city of a historic country Moravia and the second biggest city in the Czech Republic. Today there are 400 000 inhabitants who live here. Brno is situated at the confluence of the rivers Svatava and Svitava. The city has a historic center, which is enclosed with prefabricated houses. Dominants of city are Saint Peter and Paul cathedral and Špilberk castle. Second Brno's castle is Veverčí, which is above the Brno dam. Brno Masaryk circuit is well-known for many races, including the Moto GP. Brno has most courts in the Czech Republic too, so it is often referred to as the "city of the courts." In UNESCO list there is registered a functionalist villa Tugendhat. The main square is called the Square of Liberty. Around the Square of Liberty is located a historic city center. There are many theaters, among the most important are Mahen Theatre and the City Theatre Brno. On the 10 crown coin is Brno's skyline with the cathedral of St. Peter and Paul.

| <b>Basic information</b>   |                        |
|----------------------------|------------------------|
| <b>Area</b>                | 230,22 km <sup>2</sup> |
| <b>Population</b>          | 404 820                |
| <b>Number of districts</b> | 23                     |
| <b>Mayor</b>               | Roman Onderka          |



## **Brno - Líšeň**



Brno - Líšeň is a district of Brno. It is separated into two parts - an old part and a new one. The old part consists mainly of family houses, while the new Líšeň was built in the 1980s. It was made up of prefabricated houses. In the old part there are a castle and a church. In the new part of Líšeň is our school.

In Líšeň were based company Zetor tractors, world-renowned manufacturer of tractors. Líšeň has an area of 16 km<sup>2</sup> and 26 679 inhabitants. Mayor of this district is Břetislav Šefan.



## *Primary School Masarova*

Primary School Masarova is located on a housing estate in Brno Lisen. The director's name is Ivo Zálešák. The school is divided into first grade (1st-5th class) and second grade (6.-9. class). The school has many special classrooms such as physics classroom, classroom of the Czech language and history, classroom of the natural history and geography and IT classroom. Pupils is available the Center free time. Here students can visit the activities. At our school has the school magazine, student parliament and many places for entertainment. There's a climbing wall, table tennis etc.

And here are pictures from our school:



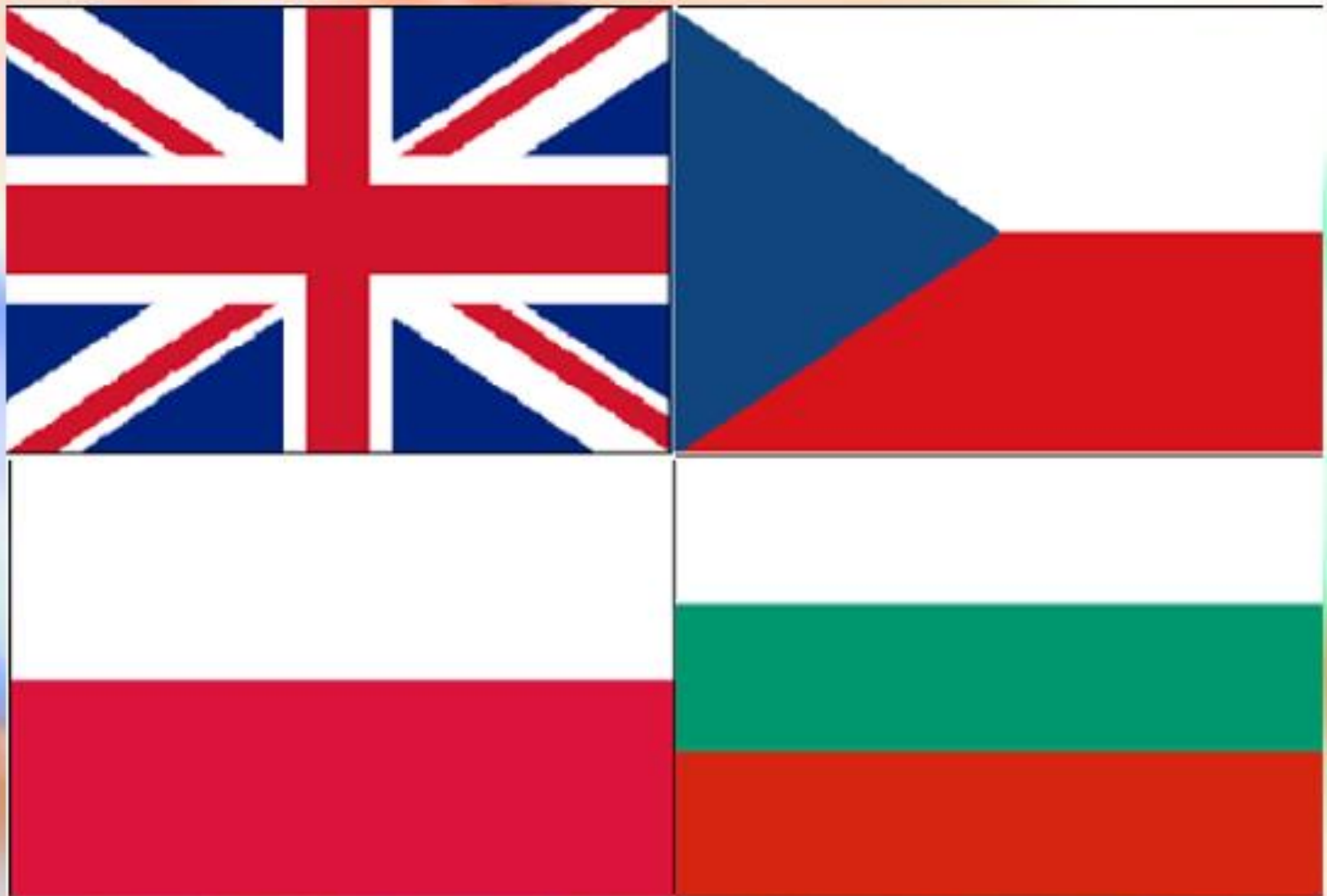
*This is the special edition of school magazine M11. The formation took part Mirek Rujzl, Matej Kos and Mgr. Martina Kadlckova. Closing took place on 11. 10. 2011.*



**CZ VERZE**

# M 11

Magazine of primary school Masarova



# Česká republika

## Základní informace, historie, realie

Česká republika /Česká republika/ vznikla dnem 1. 1. 1993 rozdělením Československa. Sousedí na západě s Německem, na severu s Polskem, na východě se Slovenskem a na jihu s Rakouskem. Česká republika se dělí na tři historické země: Morava, Čechy a Slezsko. Hlavním městem je Praha. Česká republika je členem OSN, EU, NATO, Visegrádské skupiny, Schengenského prostoru a mnoha dalších organizací.



### Stručná historie

První doložený stát na území ČR je Velká Morava, která existovala v druhé polovině devátého století. Na panovnickém trůně se vystřídaly rody Přemyslovců, Lucemburků a Jagelonců. V roce 1526 se České země včlenily do Rakouské monarchie. To se změnilo až v roce 1918 vznikem samostatného Československa. V roce 1939 byla tehdejší republika okupována Německem a vyhlášen Protektorát Čechy a Morava.

V roce 1945 se Československo znovu osamostatnilo a v roce 1993 rozdělením Československa vznikla dnešní Česká republika.

Symbolem státu

Hymnou je píseň *Kde domov můj?*, kterou složil F. Škroup a slova napsal J. K. Tyl. České státní barvy jsou bílá, červená a modrá. Národní strom je lípa.

Hymnou je píseň *Kde domov můj?*, kterou složil F. Škroup a slova napsal J. K. Tyl. České státní barvy jsou bílá, červená a modrá. Národní strom je lípa.



### Základní informace

|                       |                                  |
|-----------------------|----------------------------------|
| <b>Rozloha</b>        | 78 867 km <sup>2</sup>           |
| <b>Počet obyvatel</b> | 10 532 770                       |
| <b>Hlavní město</b>   | Praha                            |
| <b>Nejvyšší bod</b>   | Sněžka (1602 m)                  |
| <b>Úřední jazyk</b>   | Čeština                          |
| <b>Náboženství</b>    | 59% ateisté, 27% římskokatolické |
| <b>Státní zřízení</b> | Parlamentní republika            |
| <b>Měna</b>           | Koruna česká (CZK)               |
| <b>Prezident</b>      | Václav Klaus                     |

### Největší města České republiky

|          |                           |
|----------|---------------------------|
| <b>1</b> | <b>Praha</b><br>1 233 211 |
| <b>2</b> | <b>Brno</b><br>405 337    |
| <b>3</b> | <b>Ostrava</b><br>314 666 |
| <b>4</b> | <b>Plzeň</b><br>173 932   |
| <b>5</b> | <b>Liberec</b><br>105 240 |

## Jak se dělí Česko

Česko se vždy dělilo na historická území: Čechy, Moravu a Slezsko. V roce 1918 vzniklo Československo a dělilo se na tyto země: Česká země, Moravskoslezská země, Slovenská země a Podkarpatská Rus. Toto uspořádání trvalo do roku 1948, kdy byl stát rozdělen na okresy. Okresy byly menší. Ale republika přišla o Podkarpatskou Rus. Zůstaly jen Čechy, Morava, Slezsko a Slovensko. V roce 1992 se oddělilo Slovensko a okresy zůstaly. Další změna proběhla v roce 2000, Česká republika se dělí na 14 krajů.



### Seznam krajů

| Kód | Jméno           | Hlavní město     |
|-----|-----------------|------------------|
| A   | Praha           | Praha            |
| S   | Středočeský     | Praha            |
| C   | Jihočeský       | České Budějovice |
| P   | Plzeňský        | Plzeň            |
| K   | Karlovarský     | Karlovy Vary     |
| U   | Ústecký         | Ústí nad Labem   |
| L   | Liberecký       | Liberec          |
| H   | Královehradecký | Hradec Králové   |
| E   | Pardubický      | Pardubice        |
| J   | Vysočina        | Jihlava          |
| B   | Jihomoravský    | Brno             |
| M   | Olomoucký       | Olomouc          |
| T   | Moravskoslezský | Ostrava          |
| Z   | Zlínský         | Zlín             |



## Nejdůležitější data republiky

- 28. 10. 1918** – Vyhlášení Československé republiky
- 29. 9. 1938** – Mnichovská dohoda – Němci zabrali Sudety (oblast u hranic s Německem a Rakouskem), Maďari jižní Slovensko a Poláci Těšínsko.
- 15. 3. 1939** – Okupace německými vojsky, vznik Protektorátu Čechy a Morava
- 9. 5. 1945** – Konec války v protektorátu a znovuzavedení republiky
- 25. 2. 1948** – K moci se dostali komunisté
- 21. 8. 1968** – Okupace Československa vojsky „přátelských armád“. Kromě SSSR se na okupaci podílelo taky Polsko, Maďarsko a Bulharsko. Tím na dlouhá léta skončila naděje na demokracii.
- 17. 11. 1989** – Sametová revoluce – konec vlády komunistů
- 1. 1. 1993** – Osamostatnění Slovenska a vznik České republiky
- 12. 3. 1999** – Přijetí do NATO
- 1. 5. 2004** – Vstup do EU

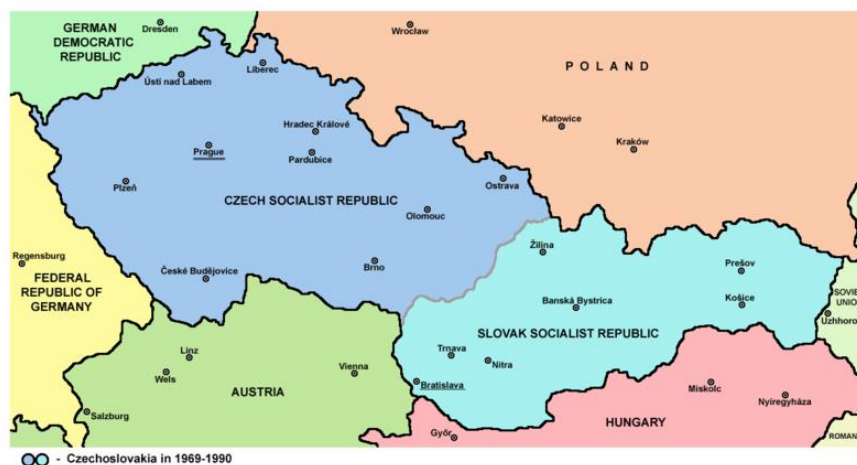
1928 - 1838



1938 - 1945



1969 - 1990



# Osoby z peněz

Kdo je na bankovkách?



**100 Kč**

**Karel IV. (1316 – 1378)**

Nejvýznamnější český král z rodu Lucemburků. Byl to císař římský a král český. Nechal postavit mnoho památek, například Karlův most, nebo chrám Sv. Víta.



**1000 Kč**

**František Palacký (1798 – 1876)**

Český politik, historik a vlastenec. Je zakladatel moderního dějepisectví. Stejně jako B. Němcová byl součástí takzvaného národního obrození.



**200 Kč**

**Jan Amos Komenský (1592 – 1670)**

Český učitel a spisovatel. Označován jako „učitel národů“. Jeden z nejpokrokovějších učitelů na světě. Jako protestant musel odejít do Amsterdamu, kde zemřel.



**2000 Kč**

**Ema Destinová (1878 – 1930)**

Světověznámá operní pěvkyně, jedna z nejlepších na světě.



**500 Kč**

**Božena Němcová (1820 – 1862)**

Jedna z nejlepších českých spisovatelek. Je považována za zakladatelku novodobé české literatury.



**5000 Kč**

**Tomáš Garrigue Masaryk (1850 – 1937)**

První prezident samostatného Československa, politik a filozof. Velmi se zasloužil o vznik samostatného stá

## Česká vynalézavost

V Česku bylo vynalezeno hodně věcí. I když jsou to někdy obyčejné věci např. hromosvod. Hromosvod vynalezl v roce 1754 Prokop Diviš.



A taky lodní šroub. Země, která nemá moře, vynalezne lodní šroub. Tento vynález sestrojil Josef Ressel.



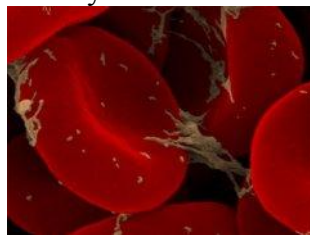
Nebo kontaktní čočky Otty Wichterleho. První stroj na kontaktní čočky byl postaven ze stavebnice Merkur.



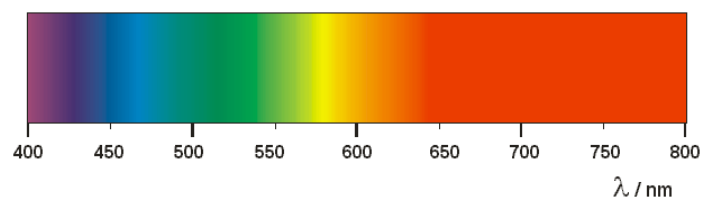
Taky plastická chirurgie je český vynález a byla u nás už v roce 1927.



Z Česka nejsou jen vynálezy, ale také objevy. Například krevní skupiny objevil MUDr. Jan Jánský už v roce 1907.



A barevné fotografie objevil Karel Schnizel, kterému bohužel válka zničila celou jeho práci a oslepl.



## **Brno**

### ***Hlavní město Moravy***



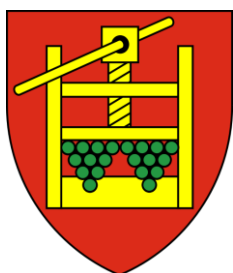
Brno je hlavní město historické země Morava a druhé největší město České republiky. V Brně žije 400 tisíc obyvatel. Brno leží na soutoku řek Svatava a Svitava. Město má historický střed, ke kterému přiléhají další městské části. Dominanty města jsou katedrála svatého Petra a Pavla a hrad Špilberk. V Brně je ještě jeden hrad – Veverčí, který se nachází nad Brněnskou přehradou. Brno je známé Masarykovým okruhem, kde se jezdí mnoho závodů, mezi nimi i MotoGP. Brno má taky nejvíc soudů v České republice, proto bývá označováno jako „město soudů“. V seznamu UNESCO je zapsána funkcionalistická vila Tugendhat. Hlavní brněnské náměstí je náměstí Svobody. Kolem náměstí Svobody leží historické centrum města. V Brně můžeme navštívit mnoho divadel, mezi nejvýznamnější patří Mahenovo divadlo a Městské divadlo Brno. Na 10 Kč minci je panorama Brna s katedrálou svatého Petra a Pavla.

### **Základní informace**

|                              |                        |
|------------------------------|------------------------|
| <b>Rozloha</b>               | 230,22 km <sup>2</sup> |
| <b>Počet obyvatel</b>        | 404 820                |
| <b>Počet městských částí</b> | 23                     |
| <b>Primátor</b>              | Roman Onderka          |



### **Brno – Líšeň**



Brno – Líšeň je městská část Brna. Dělí se na dvě části – starou a novou. Stará část je tvořena především rodinnými domy, zatímco nová Líšeň, postavena v osmdesátých letech 20. století, je tvořena panelovými domy. Ve staré části stojí zámek a kostel. V nové části Líšně je naše škola. V Líšni sídlí podnik Zetor Tractors, výrobce světoznámých traktorů. Líšeň má rozlohu 16 km<sup>2</sup> a 26 679 obyvatel. Starostou je Břetislav Štefan.





### **Základní škola Masarova**

Základní škola Masarova se nachází na sídlišti Líšeň v Brně. Pan ředitel se jmenuje Ivo Zálešák. Škola je rozdělena na 1. stupeň (1. - 5. třída) a 2. stupeň (6. - 9. třída). Ve škole je mnoho speciálních učeben například učebna fyziky, učebna českého jazyka a dějepisu, učebna přírodopisu a zeměpisu a IT učebna. Žákům je k dispozici Centrum volného času. Zde žáci můžou navštěvovat kroužky, které je baví. Na naší škole je školní časopis, žákovský parlament a mnoho míst pro zábavu. Je tu horolezecká stěna, pingpongové stoly etc.



*Toto je speciál školního časopisu M11. Na tvorbě se podíleli Mirek Rujzl a Matěj Kos pod vedením Mgr. Martiny Kadlčkové. Uzávěrka proběhla dne 10. 10. 2011.*